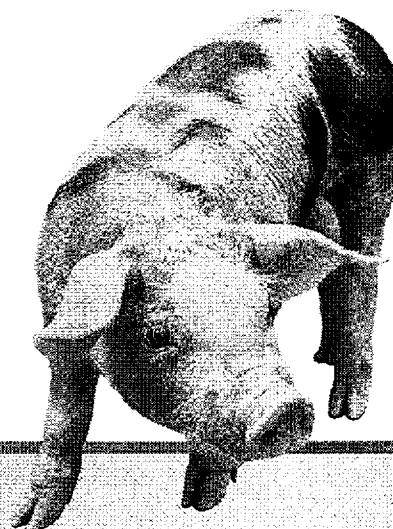
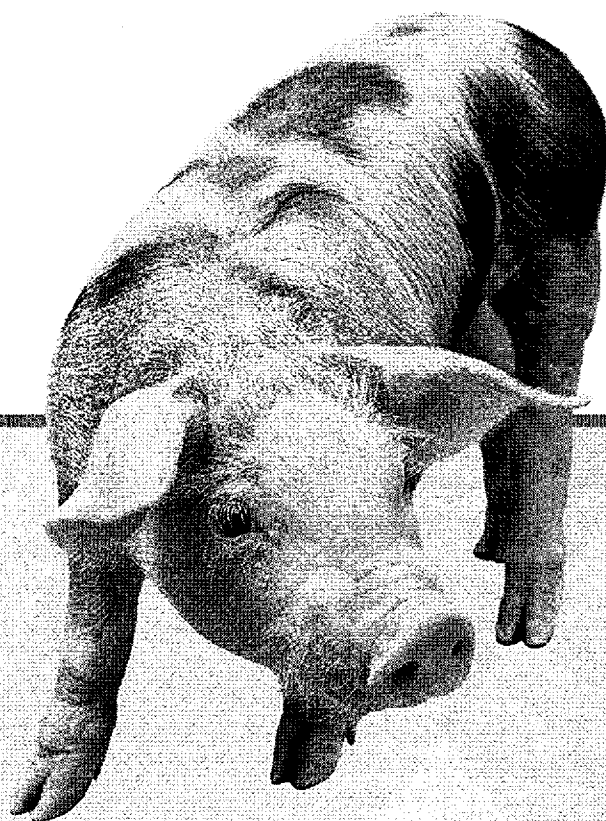
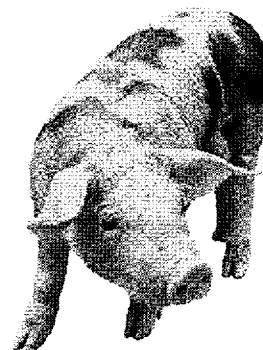
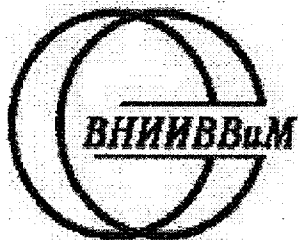




TARGETED RESEARCH EFFORT
ON AFRICAN SWINE FEVER



АЧС угрожает
распространиться по всей
стране – Будь на страже!

?

?

?

2007

()

()

1957

()

?

3 15 ()
-3-4

?

x = 000 - : *

()

4

€

(40.5-42°)

: 24-48

Q

()-

24-48

'©; ()

Q 6-13 20

100% (

//;

Как передается вирус?

Прямым путем (через контакты с больными животными) или непрямым через:

- ☉ скармливание пищевых отходов, содержащих инфицированное мясо свиней и/или свиноводческую продукцию (Вирус АЧС может сохранять инфекционность в течении 3-6 месяцев термически необработанной свиной продукции),
- ☉ биологических векторов (клещей рода Орнитодорус), которые до этого кормились на инфицированных свиньях
- ☉ факторы механической передачи (помещения, транспортные средства, одежда и т.д.)

Источником вируса является:

- ☉ кровь, ткани, любые выделения больных и павших животных
- ☉ животные, выжившие после заражения
- ☉ клещи рода Орнитодорус, инфицированные вирусом АЧС
- ☉ окружающая среда (вирус АЧС может сохраняться в свином навозе 6-10 дней, в свиноводческой продукции в течении нескольких месяцев, в замороженном мясе - годами)

Какие виды животных могут заразиться АЧС?

Домашние свиньи (*Sus domesticus*) и европейские дикие кабаны. Африканские дикие свиньи при инфицировании не проявляют клинических признаков и являются резервуаром вируса АЧС в Африке.

Могу я вакцинировать своих свиней от АЧС?

Вакцины против АЧС отсутствуют. Предотвращение заноса (биобезопасность и ветеринарно-санитарные мероприятия) и соответствующие меры контроля потенциальных вспышек (своевременное информирование, жесткие карантинные меры, убой животных) до сих пор являются наиболее эффективными мерами.

Какой наиболее эффективный способ лечения АЧС?

Методов лечения АЧС не существует. Однако меры по обеспечению биобезопасности являются необходимыми, например: избегать скармливания пищевых отходов, использование сменной спецодежды, карантинирование новых партий животных, наличие ограждения между разными группами животных.

Могут ли другие заболевания выглядеть как АЧС?

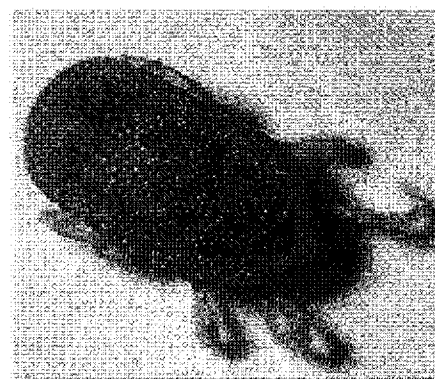
Да, такие как: классическая чума свиней (КЧС), свиной репродуктивно-респираторный синдром (РРСС), рожа свиней, сальмонеллез, пастереллез, стрептококковая инфекция, лептоспироз, отравление кумарином, цирковирусная инфекция, свиной дерматический и почечный синдром, синдром мультисистемного истощения отъемышей. Важно направлять пробы в лабораторию для дифференциальной диагностики АЧС.

Может ли человек заразиться АЧС?

Нет.



Поедание мусора Фото: Reuters (Gareth Nollan)



Клещи Орнитодорус. Фото: Вольф, Сара Мэдден, PMS/АФН

Какие животные заражаются АЧС?



Европейский дикий кабан Фото: AP



Домашняя свинья Фото: AP/Reuters

Если я подозреваю наличие АЧС - что мне делать?

Свяжитесь со своим ветеринаром и государственной ветеринарной службой. Сообщение о каждом подозрении является обязательным, поэтому всегда звоните, даже если сомневаетесь! Ветеринарная служба отберет пробы и направит их в национальную референтную лабораторию для исследования, а именно:

- Кровь с ЭДТА (0,5%) отобранную в начале инфекции, пробы селезенки, лимфоузлов, миндалин и почек транспортируемые при 4°C

Что, если я не сообщу о подозрении на АЧС?

АЧС может легко распространиться на всех ваших свиней и соседние фермы в Вашем регионе, нанося при этом разрушительный социально-экономический ущерб.

Что будет делать ветеринарная служба для контроля АЧС?

В случае возникновения заболевания, быстрый гуманный убой всех свиней и соответствующая переработка трупов, свинины и отходов является необходимой, совместно с проведением механической очистки и дезинфекции. Вирус чувствителен к додецил сульфату (детергентам) и нагреванию (60°C, 30 минут), в меньшей мере к гниению, формальдегиду и щелочам. Соответствующая дезинфекция при АЧС включает 2% гидрохлорид натрия, 2% каустическую соду, детергенты и заменители фенола, гипохлорид натрия или кальция (2-3% активного хлора) и йодсодержащие препараты. Твердые отходы должны быть удалены для захоронения или уничтожения до проведения дезинфекции контаминированного материала. Репопуляция свинарников возможна не ранее чем через 40 дней.

Пожалуйста помните:

- Лучше сообщите о подозрении на АЧС даже если ваши подозрения не подтвердятся, чем не сообщать вообще!
- Не бойтесь наказания со стороны государства - ваш вклад всегда важен!

В случае наличия дополнительных вопросов, свяжитесь с вашей ветеринарной службой или профессиональной ассоциацией. Дополнительная информация доступна по адресу www.asforce.org

Консорциум ASForce

- Технический университет Лиссабона (FMV-UTL, Португалия)
- Фонд Гулбекьяна (FCG-IGC, Португалия)
- Мадридский университет (UCM, Испания)
- Национальный исследовательский технологический институт сельского хозяйства и питания (CISA-INIA, Испания)
- Государственное агентство по научным исследованиям (CSIC, Испания)
- Центр международного сотрудничества в агрономических исследованиях в целях развития (CIRAD, Франция)
- Институт зоофилактики Умбрия и Марке (IZS-UM, Италия)
- Институт им. Фридриха Лефлера – Федеральный научно-исследовательский институт по охране здоровья животных (FLI, Германия)
- Королевский ветеринарный колледж (RVC, Великобритания)
- Институт Пирбрайт (PIR, Великобритания)
- Национальное агентство по здравоохранению и безопасности продуктов питания, окружающей среды и труда (ANSES, Франция)
- ВНИИ ветеринарной вирусологии и микробиологии (VNIIViM, Российская Федерация)
- Inmunología y Genética Aplicada SA (INGENASA, Испания)
- ZOETIS (Испания)
- Агентство пищевой безопасности (BFSA, Болгария)
- Diomune SL (DIOMUNE, Испания)
- SAFOSO AG (Швейцария)
- Всемирная организация продовольствия и сельского хозяйства ООН (FAO, Италия)



Типичные признаки АЧС на почках и лимфоузлах фото ПЦ



Утилизация трупов свиней фото IM Белград



Профинансировано за счет средств проекта 'Исследования, направленные на изучение африканской чумы свиней', ASFORCE, Грантовой соглашение 311931